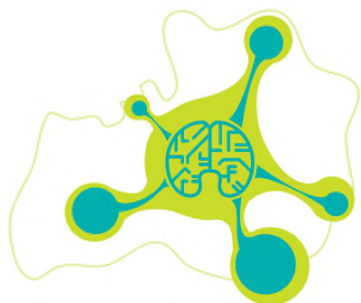


Vendredi 7 novembre 2014
9h00 à 18h00



SINDEFI SEP

Colloque Sclérose en plaques & Maintien dans l'emploi

Salle des fêtes du Conseil Général du Val de Marne
CRETEIL

La Sclérose En Plaques (SEP) est souvent considérée comme une maladie aux conséquences essentiellement motrices, sensibles et sensorielles. Les progrès réalisés dans les traitements de fond et la prise en charge de la maladie nécessitent de réévaluer les réelles causes d'incapacité et de handicap dans la vie professionnelle.

Plus précisément, il importe de tenir compte dans ce cadre de la fatigue chronique et des troubles cognitifs, fréquents, précoces, responsables de difficultés sociales et d'arrêts de travail, voire de perte d'emploi.

Le colloque permettra aux participants de

- Repérer les problématiques induites par la maladie dans l'activité professionnelle et permettre le maintien dans l'emploi
- Connaître l'impact psycho-social de la maladie
- Identifier les professionnels aidant au maintien dans l'emploi
- Connaître les aides techniques possibles à l'aménagement du poste de travail
- Identifier les compensations possibles dans la vie quotidienne



Contact et inscription :

N°Azur 0 810 810 981

Prix d'un appel local

Par mail : coordination@sindefi.org

Sur notre site : www.sindefi.org